



Automation and Welding Services

Engineering And Optimization Network SA de CV



Política de Seguridad y Salud

Promover y mantener una cultura de seguridad y salud laboral como valor y principio de actuación entre nuestros empleados, contratistas, visitantes y partes interesadas, es una responsabilidad por convicción de todo EON, que se refleja en el cumplimiento de las normas y procedimientos establecidos en la legislación mexicana vigente y con el objetivo de convertirnos en referentes mundiales en materia de Prevención de Riesgos Laborales para el sector industrial

Política de Calidad

Nuestra política de calidad se manifiesta mediante nuestro firme compromiso con los CLIENTES de cumplir y superar sus requerimientos y expectativas, para ello garantizamos impulsar una cultura de calidad basada en los principios de solidaridad, liderazgo y desarrollo del recurso humano, honestidad y compromiso de mejora

Política de Medio Ambiente

EON fomenta todas aquellas acciones que favorecen a la conservación del medioambiente, con el compromiso de utilizar de manera racional y eficiente los recursos naturales necesarios para las actividades que se desarrollan y retroalimentar periódicamente nuestros objetivos y programas ambientales.



Acerca de eon

Empresa Mexicana con amplio portafolio en servicios de automatización.

Visión:

Consolidarnos internacionalmente como los mejores desarrolladores de talento joven en un ámbito multidisciplinario con valores, quienes serán siempre la base de nuestro éxito.

Misión:

Ofrecer servicios de alta calidad superando las expectativas de nuestros clientes, a quienes les brindaremos una gama de soluciones haciendo de sus procesos más eficientes y a la vanguardia.

Valores:

- Responsabilidad civil
- Innovación
- Colaboración.



Contamos con las siguientes certificaciones:

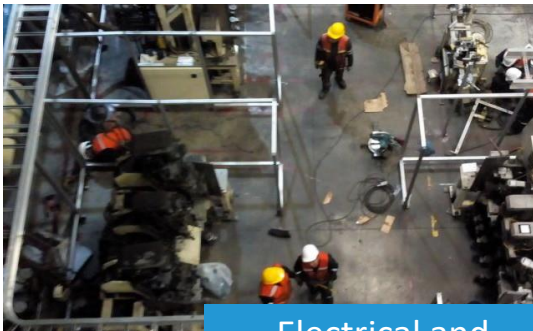
- BOSCH "Programación Avanzada en Controles de Soldadura"
- Integra
- SEPTE Y SIPTENOM312: "Diseño de protecciones eléctricas y cálculo de masas".
- STANDARD VASS(ROBOT/PLC)

Contamos con dos centros de trabajo:

- Centros de fabricación mecánica
- Nave de integración

Soluciones y experiencia

Nuestra empresa es un desarrollador especializado en software de robots y PLC in situ, en el hogar de los fabricantes del sector automotriz más importantes como: Mercedes Benz, Volvo, Kirchhoff, Gestamp, Continental y más. Todos nuestros proyectos son gestionados bajo la metodología del PMI, con directores de proyecto cualificados en vías de certificación.



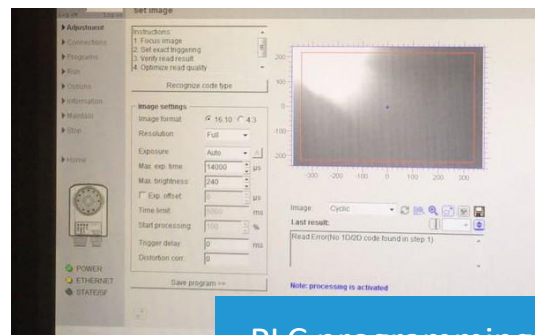
Electrical and Mechanical Assembly



MIG Welding



Spot Welding



PLC programming



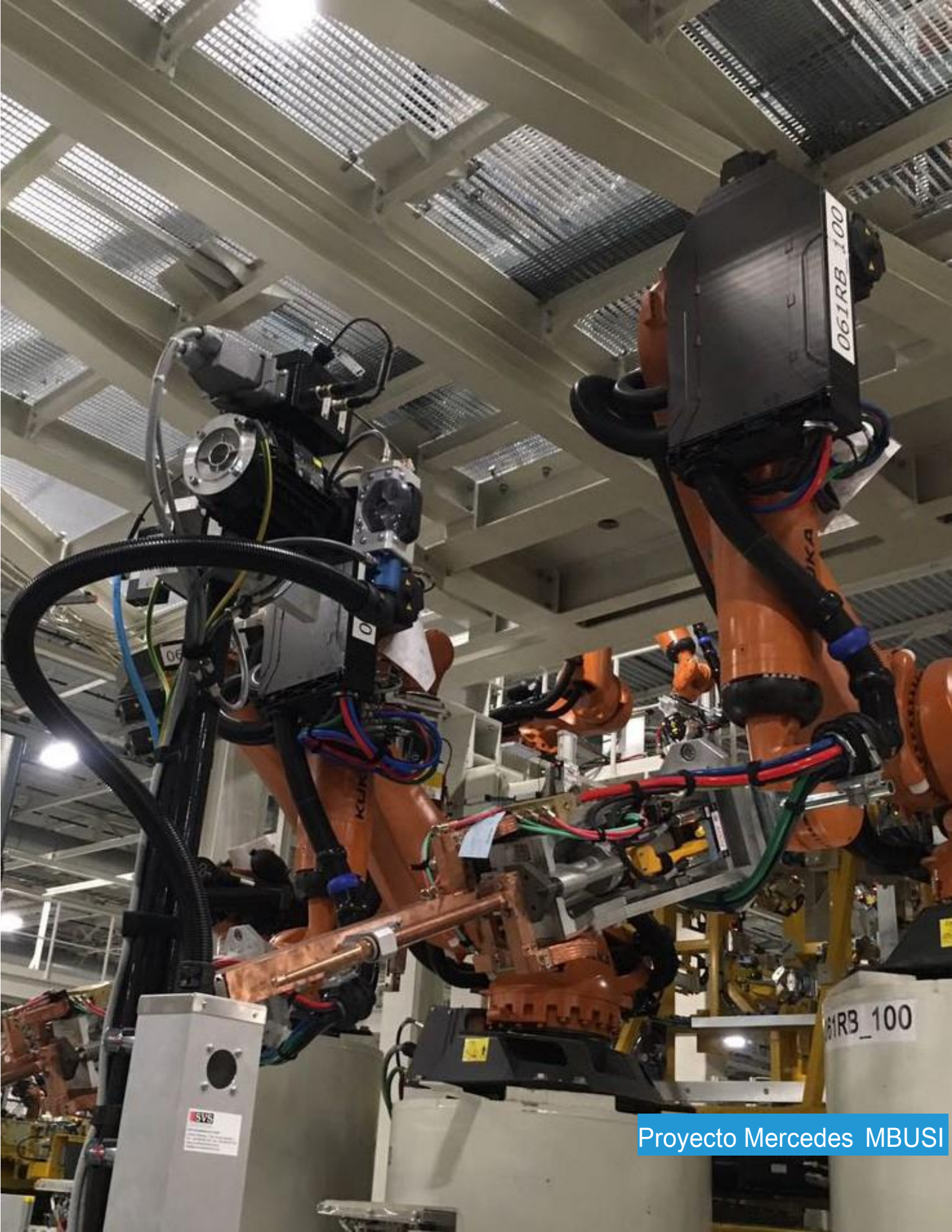
Handling



Gluing (Masting) Dispensing



Automation and Welding Services



Proyecto Mercedes MBUSI

CAPACIDAD DE TRABAJO

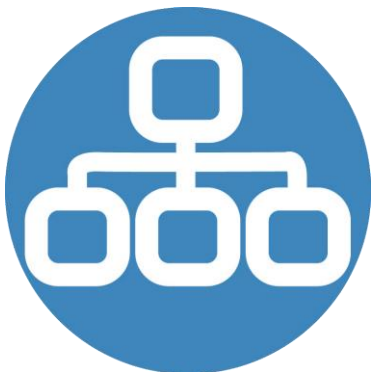
EON Industrial tiene equipo operativo de gran experiencia y está listo para actuar con sus propios recursos. Además, cada proyecto cuenta con la ayuda de una cartera de proveedores de presencia internacional.

Toda la fabricación y el montaje se realiza en México. Nuestras soluciones personalizadas son suministradas por nuestros HQs cumpliendo las normas del cliente.

Capacities 2018	Mexican OP	
	Staff	Hours (Per year)
Project Manager	2	4680
Electrical design	2	4680
Electrical assembling (Wiring)	4	9360
PLC Programming	10	23400
Robot Programming	7	16380
Welding Technology specialist	2	4680
Mechanical design	4	9360
Summary	31	72540

HABILIDADES PRINCIPALES

Programación de PLC



- Allen Bradley
- Siemens
- Phoenix contact
- Beckhoff
- Omron
- Bosch
- Haiwell

Programación de robots



- Fanuc
- Kuka
- ABB
- Stäubli
- Yaskawa

Tecnología de robots



- Soldadura por proyección
- Soldadura por resistencia
- Mig-Mag
- Sello
- Manipulación
- Pernos
- Tuercas



HABILIDADES PRINCIPALES

Variadores



- Programación
- Ajuste
- Integración
- Puesta en marcha

Programación de soldadura



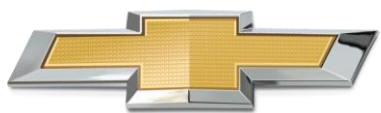
- Control de calidad
- Ajuste de parámetros
- Optimización de puntos

Soporte técnico especializado



- Diagnóstico y reparación de fallas
- Optimización de procesos
- Optimización de tiempos de ciclo
- Safety
- HMI's

Proyectos



CHEVROLET
captiva

faurecia

Gestamp 



Mercedes-Benz
GLE-/GLS - Class

 **KIRCHHOFF**
AUTOMOTIVE



TESLA

 **FEDERAL**
MOGUL

Continental 

 **KAUTEX**
A Textron Company

 **GNI**



S60

Eon
Automation and Welding Services



Kirchhoff

Este proyecto fue desarrollado en un contexto difícil, con planning muy corto, sin embargo el nivel de desempeño fue satisfactorio, con la colaboración de todos los departamentos de EON se consiguieron los objetivos del proyecto, dentro de la planificación acordada.

Actividades:

- Diseño y montaje mecánico.
- Diseño y montaje eléctrico.
- Programación de PLC y puesta en marcha de líneas de producción.



GeNI

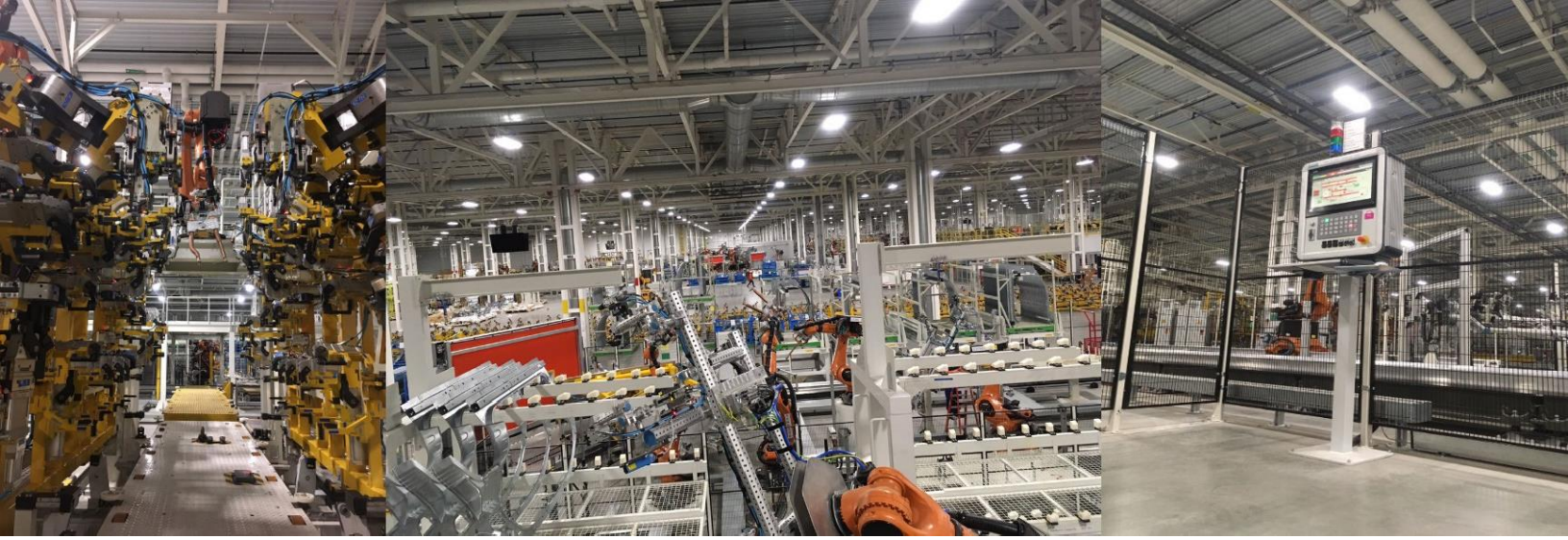


Fabricación de Brackets RAMMY2019

Hemos tenido la oportunidad para mostrar el trabajo de nuestros Especialistas en Soldadura MIG-MAG, el proyecto se liberó con altos estándares de calidad por parte de American Axle Manufacturing.

Actividades:

- Diseño y montaje mecánico.
- Diseño y montaje eléctrico.
- Programación de robots con aplicación de soldadura MIG-MAG.
- Programación de PLC y puesta en marcha de líneas de producción



Mercedes Benz

Fabricación de modelo GLE-/GLS-Class

El desarrollo de programación avanzada en safety permitió liberar eficientemente pruebas de buy off.

Lo cual ha permitido fortalecer la relación de nuestro cliente con quien actualmente seguimos teniendo presencia en sus proyectos.

Actividades:

- Organización de buy-offs.
- Revisión de estándar con cliente y capacitación a programadores de PLC para estandarizar todos los programas.
- Revisión y autorización de cambios en los programas de seguridad.
- Implementación de mejoras a los programas de PLC y HMI.



Tesla motors

PowerStore

EON Industrial ha demostrado una vez más estar a la vanguardia desarrollando este proyecto innovador de logística y almacén automatizado basado en Industria 4.0.

El proyecto incluye la unión de diferentes sistemas: Conveyors, elevadores y transportadores, lo que lo hace un sistema complejo por el gran número de variables que se deben controlar.

Actividades:

- Soporte y capacitación de producción.
- Implementación de mejoras en la programación de PLC.
- Implementación de mejoras y ajustes mecánicos.



Automation and Welding Services



Seiko Automation

Maquinado y fabricación industrial

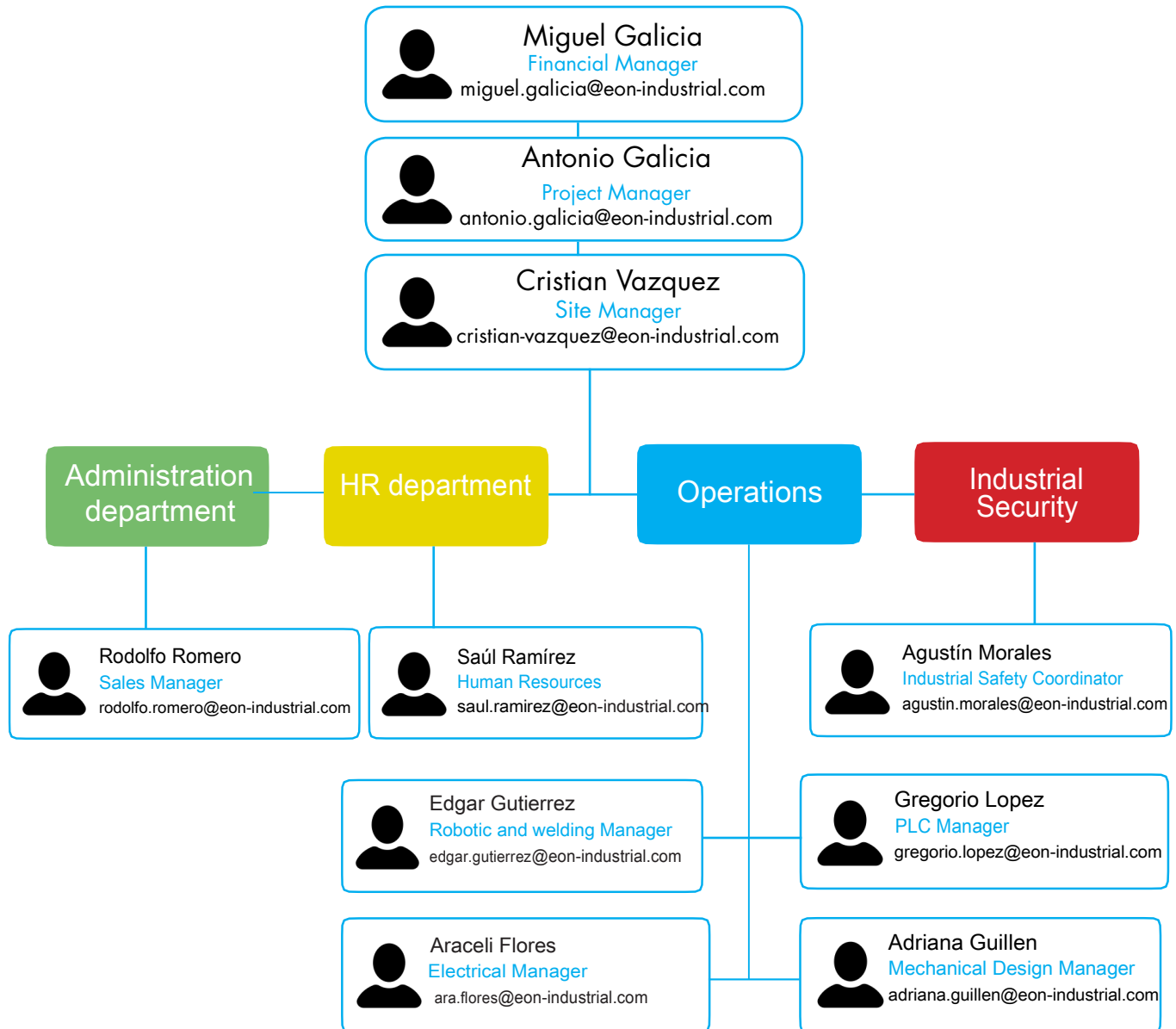
Nuestra relación comercial con SEIKO ha permitido la fabricación de maquinados industriales especializados, estaciones de trabajo, poka yokes, herramientas, etc.

En la nave se cuenta con fresadoras, tornos, CNC y equipos de medición.



Automation and Welding Services

Organization chart





Su aliado en desarrollo de
automatización



Automation and Welding Services

Si tienes dudas o peticiones por favor no dudes en contactarnos a través de:
sales@eon-industrial.com / www.eon-industrial.com

Engineering and Optimization Network S.A. de C.V.



Alianzas comerciales



Jose Antonio De Jesús Galicia
Chief Operating Officer
antonio.galicia@eon-industrial.com
(+52) 1 222 789 6404

Río Atoyac 6126, Jardines de San Manuel,
72570 Puebla, Pue.

 A Dun & Bradstreet D-U-N-S® Registered™ Business

Click here to confirm the online [D-U-N-S® Registered™ Profile](#) for Engineering And Optimization Network, S.A. de C.V.
Haga clic aquí para confirmar en línea [D-U-N-S® Registered™ Profile](#) para Engineering And Optimization Network, S.A. de C.V.

